

## Komora členům a členové Komoře

Vážení členové a přátelé České komory PMI, nejdůležitější aprílovou událostí na půdě naší Komory byla bezesporu **Členská schůze** konaná 21. 4. 2016, kde došlo k několika klíčovým rozhodnutím, se kterými bychom vás v dnešním úvodníku rádi seznámili.

Tím nejdůležitějším je **schválení nových stanov**, kde potřeba změny byla vyvolána zejména novým občanským zákoníkem a nutností transformovat občanské sdružení do zájmového spolku. Při této příležitosti jsme se rozhodli zasáhnout do stanov více a navrhli členské schůzi několik změn, které z našeho pohledu více přiblíží Komoru svým členům.

Diskuze to nebyla jednoduchá a změna stanov se podařila odhlasovat až na potřetí. Jablkem sváru bylo nastavení správné rovnováhy mezi **rozšířením definice členství** a udržení **akceschopnosti komory** při zachování všech demokratických principů v původních stanovách. Šlo tedy především o to, aby **aktivní menšina nebyla v zajetí pasivní většiny**.

V čem tedy spočívá ono dlouho hledané ekvilibrium?

1. **Členem** zájmového spolku se **stává každý**, kdo zaplatí členské poplatky Komory (přes PMI.ORG) – doposud to byli pouze ti, jež kromě poplatků podali také přihlášku do občanského sdružení.
2. Nejvyšším orgánem Komory **zůstává Členská schůze**, do jejíž působnosti patří volby členů do Výboru a Kontrolního výboru, schvalování rozpočtu a účetní uzávěrky, projednání zpráv Výborů a rozhodování o změně stanov či vyloučení člena.
3. **Hlasování Členské schůze** je možné nejen během zasedání, ale také per rollam (např. elektronicky).
4. Pokud není Členská schůze na svém zasedání usnášeníschopná, mohou přítomní členové rozhodnout o svolání **náhradní členské schůze**, jež bude zahájena do 60 minut. Náhradní členská schůze má stejný program jako ta původní.

Další úpravy stanov byly hlavně v duchu zvýšení přehlednosti, odstranění zbytných administrativních zátěží bez přidané hodnoty pro členy a doplnění logických vazeb v oblasti vzniku a zániku kompetencí orgánů. Plný text stanov můžete najít [zde](#).

Rádi bychom touto cestou poděkovali naší kolegyni z řídicího výboru **Janě Hajduové**, která na stanovách odpracovala mnoho desítek hodin. Za to, že stanov byly nakonec schváleny, vdčíme především jejímu nasazení, vůli se nevzdat a obrovské trpělivosti při zapracovávání všech připomínek.

Z dalších důležitých rozhodnutí, jež členská schůze učinila, již jen telegraficky:

- Byla schválena účetní uzávěrka za rok 2015 ([zde](#))
- Byla schválena zpráva Kontrolního výboru za rok 2015 ([zde](#))
- Byl schválen rozpočet Komory na rok 2016 ([zde](#))

Všechny schvalované materiály můžete najít na odkazech výše uvedených. (SB)

### V tomto čísle

- Komora členům a členové Komoře
- Anketa – Pohled řídicího výboru
- Novinky na PMI.ORG
- Novinky z okolních komor
- Klasifikační model stakeholderů
- Nadcházející akce České komory PMI
- Stalo se


Naši sponzoři



Naši partneři



## Anketa – Pohled řídicího výboru

Igor Luhan	Jana Hajduová	Jan Bartoška
		
<p>Prezident České komory PMI</p>	<p>Víceprezidentka pro provoz</p>	<p>Víceprezident pro profesní vzdělání a rozvoj</p>
<p><b>1. Proč jste se rozhodli věnovat se projektovému řízení? Co vás na něm baví?</b> Protože je různorodé a mám možnost prosadit své názory.</p> <p><b>2. Co se vám vybaví, když se řekne PMI?</b> Metodika, které se zjevila na začátku 90. let jako něco, co jsme tady vymýšleli na koleně a po otevření hranic se ukázalo, že všechno už někdo vymyslel a funguje to.</p> <p><b>3. Jak byste popsali Českou komoru PMI?</b> Bezva parta co se snaží stále něco vymýšlet pro členy a zoufale pasivní členská základna</p> <p><b>4. Máte nějaké přání do budoucna ohledně fungování České komory PMI?</b> Aby se podařilo najít a realizovat takové akce, které rozhýbou členy a dobrá parta se stane z celé České komory.</p>	<p><b>1. Proč jste se rozhodli věnovat se projektovému řízení? Co vás na něm baví?</b> Bude to znít asi jako klišé, ale k projektovému řízení mě přivedl můj táta, který byl nadšený projekťák. Nemám ráda stereotyp a na projektovém řízení mě baví, že se situace neustále mění, že je člověk nucen hledat pořád nová řešení, je v úzké interakci s různými lidmi (i typově zcela odlišnými) a často je nucen doslova překonat sám sebe.</p> <p><b>2. Co se vám vybaví, když se řekne PMI?</b> PMI je pro mě metodika, komunita, zdroj informací a nástroj k dalšímu rozvoji.</p> <p><b>3. Jak byste popsali Českou komoru PMI?</b> Českou komoru PMI vnímám ve dvou rovinách - v té oficiální jako organizaci podporující osvětu a rozvoj projektového řízení v ČR. V té druhé, vlastně také oficiální, ale méně viditelné, jako partu zajímavých lidí, zkušených projekťáků, kteří věnují svůj volný čas dobrovolně práci pro ostatní. Jako zdroj inspirace, know how, vzájemné podpory a nových kontaktů. Pro mě osobně je to i zdroj motivace.</p> <p><b>4. Máte nějaké přání do budoucna ohledně fungování České komory PMI?</b> Do budoucna bych si přála, aby se rozrostl počet aktivních členů a Česká komora PMI byla opravdovou komunitou pro vzájemné sdílení zkušeností a znalostí. Aby to bylo přirozené a automatické místo pro networking nejen projektových manažerů. Aby projekty, kterým se nyní PMI CZ věnuje, splnily svůj účel a čas jim věnovaný a řady aktivně zapojených členů se rychle rozšiřovaly. A v neposlední řadě aby to všechny zapojené co nejvíce bavilo.</p>	<p><b>1. Proč jste se rozhodli věnovat se projektovému řízení? Co vás na něm baví?</b> Řízení projektů je o interakci a dynamice - člověk si v každém projektu tak trochu plní svůj sen o světě: jak něco změnit, udělat lépe, naplánovat a realizovat, úspěšně a smysluplně.</p> <p><b>2. Co se vám vybaví, když se řekne PMI?</b> PMI je o komunitě a vzájemně sdílených znalostech. Kdo není otevřený a profesně upřímný k sobě i k druhým, není skutečným členem PMI.</p> <p><b>3. Jak byste popsali Českou komoru PMI?</b> Česká komora PMI je o nadšení a ideálu, jak být lepším projektovým manažerem i člověkem.</p> <p><b>4. Máte nějaké přání do budoucna ohledně fungování České komory PMI?</b> Poslední dobou se mi zdá, že se dobrovolnictví v Českých zemích příliš nenosí. Bylo by skvělé, kdyby více zkušených projektových manažerů mělo chuť i čas být v komoře aktivní.</p>

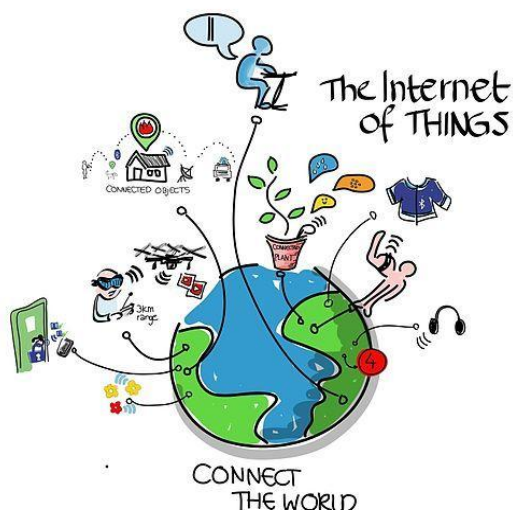
(JH)

## Novinky na PMI.ORG

### What's the Thing about the Internet of Things (IoT)?

30. června | 9 AM to 5 PM ET | 6 PDUS | Online |

Exkluzivní seminář – zdarma pro členy



Technologie stále více a více transformuje naši práci i projektové řízení samotné. Pokud patříte mezi ty, kteří stále hledají způsob, jak pracovat rychleji, chytřeji a zároveň neustále zvyšovat šance projektu na úspěch, tak si nenechte ujít tento exkluzivní online seminář. (zdarma pro všechny PMI členy). Stačí se zaregistrovat [zde](#).

Bez ohledu na pozici nebo oddělení, internet věcí mění vše, co doposud známe. Nenechte si ujít exkluzivní přednášku Priya Patra na téma "The Thing about the Internet of Things", z níž se dozvíte jak vytěžit co nejvíce z každé příležitosti.

### The Digitally Disrupted Project Manager: The Thing(s) About The Internet of Things – "IoT" Changes Everything!

Internet věcí je katalyzátorem změn ve všech odvětvích, doménách a technologiích. Bezprecedentní exploze dat v různých formátech se k nám blíží ze všech stran a bude mít dopad i na naše projekty. Změny, které přicházejí s touto novou technologickou oblastí, se můžou zdát zstrašující, ale jako projektoví manažeři musíme vědět, jak rychle transformovat a začlenit tyto změny do svých projektů, protože internet věcí změní všechno!



Na tomto semináři vám bude vysvětleno, co „Internet věcí“ znamená a jak v budoucnu ovlivní vaše projekty. Získejte tipy, jak se vypořádat se změnami a zjistěte, proč se budete muset uchýlit k jinému typu strategie, abyste zvítězili na tomto novém a vysoce konkurenčním trhu.

Jak se právě vy můžete stát agentem změny, který provede Vaší organizaci IoT inovacemi, businessovými příležitostmi, návrhy řešení i samotným nasazením? To a mnohem více se dozvíte na semináři, který exkluzivně pro PMI členy připravila Priya Patra.

[Priya Patra](#), PMP je agilní evangelistka a projektová manažerka v technologickém odvětví.

Celý seminář se jmenuje: „**PMI Information Systems & Technology Symposium 2016**“ a je zaměřený na:

- DevOps, agile, a internet věcí (IoT)
- Jak zvýšit produktivitu ve virtuálním týmu
- Vytváření pozitivní změny ve společnosti

Další zajímavé přednášky, na které se můžete těšit:

- Why you should care about Cybersecurity - Merritt Bear
- Communication Tools & Techniques in a Virtual & Mobile World - Beth Spriggs, PMP
- Governance, Risk, and Compliance (GRC) for Project Managers - Christina Cooper CEH, Sec+
- Closing Keynote: All the Projects that Make Up the \$20 Trillion Market - Kevin Coleman



(KT)

## Novinky z okolních komor

U našich sousedů vám doporučujeme následující události:

26. - 27. 5. 2016, Budapešť- mezinárodní **fórum ECDL Foundation**.

24. 5. 2016, Vídeň - prezentace na téma **Impact Mapping**: agile Projekte strategisch steuern - více [zde](#).

31. 5. 2016, online - webinar na téma "**Effective leadership creates value-driven teams**" - link a více informací naleznete [zde](#).

16. 6. 2016, Vídeň - půldenní networkingová a informační akce na téma **Große, komplexe und kapitalintensive Projekte erfolgreich managen** - více informací dostupných [zde](#).

16. 6. 2016, Mnichov - probíhá workshop **PM CHALLENGE IlluMinate: IT**- více [zde](#).

(LH)

## Klasifikační model stakeholderů

V současné době se velké a zasloužené pozornosti těší *Project Stakeholder Management*, který nejen že se stal nedílnou součástí znalostních oblastí PMBOK® Guide, ale pronikl i do dalších mezinárodních standardů a metodik. Bez analýzy a řízení podílníků si projekt v dnešní době nelze ani představit. Včasná identifikace může zabránit pozdějšímu nenadálému „pádu“ projektu. Druhým krokem, který nelze opomenout a který má zásadní přínos pro řízení podílníků, je po identifikaci stakeholderů jejich klasifikace, tj. rozřazení zainteresovaných stran podle jejich síly a zájmu:

POWER	Vysoký	Velmi vysoký	High	Keep Satisfied	Manage Closely
	Střední	Vysoký			
	Malý	Malý	Low	Monitor	Keep informed
		Velmi malý			

Low		High	
Velmi malý	Malý	Vysoký	Velmi vysoký
Malý	Střední		Vysoký
INTEREST			

Na obrázku uvedený klasifikační model může být podle PMBOK® Guide modifikován nebo násobně použit podle potřeb projektu následujícím způsobem:

- *Power/interest* – zainteresované strany se rozliší podle síly (*power*) a moci, která je dána autoritou či nadřízeností vůči projektu a která může zasahovat do řízení projektu, a podle míry zájmu (*interest*) na projektu, který je dán očekáváním konkrétních výstupů či výnosů z projektu.
- *Power/influence* – zainteresované strany se rozliší opět podle síly (*power*) a moci, která je dána autoritou či nadřízeností vůči projektu a která může zasahovat do řízení projektu, a podle míry aktivity (*influence*), která je dána potřebou stakeholdera se do projektu zapojovat a projekt ovlivňovat.
- *Influence/impact* – zainteresované strany se rozliší podle aktivního zapojení (*influence*) v projektu a podle míry dopadu (*impact*) na průběh a úspěch projektu.

Lze také uvažovat, podle PMBOK® Guide, o „*salience*“ modelu, který rozlišuje u zainteresovaných stran sílu (prosazování své vůle), naléhavost (vynucování pozornosti) a legitimitu (oprávněnost požadavku). Stakeholdeři se v projektu sledují a srovnávají ve více rozměrech (charakteristikách), přičemž porovnávání vždy probíhá párově: *power/interest*, *power/influence*, *influence/impact*. V případě, kdy by byla potřeba stakeholdery posuzovat podle více kritérií najednou, je velmi dobře uplatnitelná metoda AHP z oblasti řízení rizik (*Analytický hierarchický proces*, viz rubrika Profesní rozvoj, Newsletter 12/2015).

Ve všech uvedených případech je ale nutné vždy pro daný projekt správně stanovit škálu u posuzovaných charakteristik. Je možné použít jednoduché rozlišení „malý – velký“, nebo sáhnout po více stupních „velmi malý – malý – vysoký – velmi vysoký“. Špatným krokem by však byla volba liché hodnotící škály. Prostřední hodnota u liché

škály je v rozporu s klasifikačním modelem PMBOK® Guide. Neboť součástí modelu jsou 4 základní strategie („škatulky“), které bychom měli u zainteresovaných stran uplatňovat: *monitor, keep satisfied, keep informed, manage closely*. V případě liché stupnice nám přestávají fungovat – stakeholdera s hodnocením „střední/střední“ by nebylo možné nikam zařadit.

(JB)

## Nadcházející akce České komory PMI

Akce České komory PMI v Praze

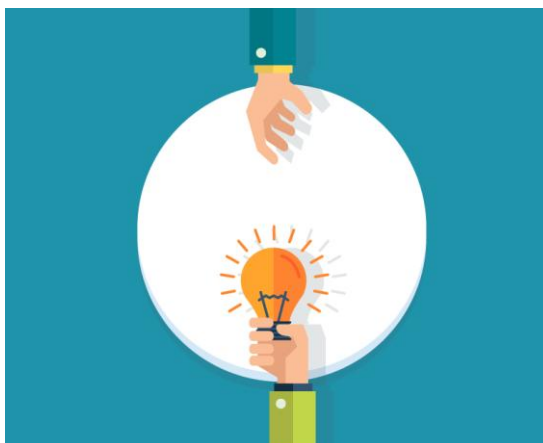
### 16. června – Soft skills - využití intuice v PM

Místo: T-Mobile CZ

Červnová akce bude pojata formou interaktivního workshopu, který bude zaměřen na **správné využívání intuice při řízení projektů**. Workshopem nás provede Ing. Roman Chudoba, MSc., který má přes 20 let zkušeností s rozvojem lidí i organizací. Workshop sestává z **krátkého teoretického úvodu**, po kterém bude následovat **série praktických cvičení, při nichž si účastníci vyzkouší techniky a postupy**, které mohou uplatnit ve své každodenní praxi.

#### Intuice v praxi řízení projektu

Vedle znalostí, o kterých má člověk povědomí, tedy těch, které dokáže pojmenovat a popsat způsob využití, se velká část našich znalostí skrývá v nevědomí. Tedy znalosti, které vedou ruku mistrů řezbářů, špičkových inženýrů i osvědčených dobrých manažerů, ale vlastně ani nevědí, že je vědí. Tyto skryté znalosti dokonce tvoří větší část toho, co víme a čím se jako lidé řídíme. Kdybychom jim dokázali lépe naslouchat a kriticky přistoupit, dokázali bychom řešit mnohem složitější úlohy a v kratším čase.



Jednou z možností, jak získat přístup k těmto implicitním znalostem, je využití prostorového mapování nebo scénické reprezentace. Takto získané vstupní informace zásadně obohacují rozpravu a nabízejí zcela nové perspektivy pro pochopení a rozhodování.

#### O přednášejícím: Ing. Roman Chudoba, MSc.

Roman Chudoba se **přes 20 let věnuje rozvoji lidí a organizací v roli konzultanta, kouče, mentora, lektora nebo facilitátora**. Po absolvování Stavební fakulty ČVUT se věnoval plánování s využitím metody kritické cesty a následně distribuci profesionálního plánovacího softwaru Primavera Project Planner. Jako facilitátor se podílel na návrhu a definici projektů metodou logického rámce a to jak v ČR, tak na misích mezinárodních rozvojových organizací. Dále pak rozšířil své působení v oblasti rozvoje měkkých dovedností, vedení a práce s lidmi. V roce 2013 dokončil postgraduální studium MSc. in Coaching & Mentoring na Sheffield Hallam Univerzity ve Velké Británii.

Jeho znalosti a zkušenosti tak jedinečně spojují technické a ekonomické pohledy spolu s humanitními. Roman je **akreditovaným koučem EMCC: European Individual Award (EIA) na úrovni Senior Practitioner**. V současnosti se Roman věnuje

především dialogickým a reflektivním formám zkušenostního učení se a rozvoje. Ve své práci tvořivě využívá a kombinuje několik filosofí, desítky metod a technik.

## Informace k vstupnému:

Výbor České komory PMI se rozhodl, pro zajištění finanční podpory dalších akcí a dalšího provozu komory, zavést drobné vstupné ve výši 200,- Kč. Vstupné platí pouze pro nečleny komory a jeho význam je motivační – pro komoru i nečleny. Vstupné zavazuje komoru pořádat přednášky o to více zajímavé a přínosné. Nečlenové mohou začít uvažovat o své aktivnější roli v komoře, neboť členové komory mají vstup vždy zdarma – vzniká tím další benefit z členství.

## Akce České komory PMI v Brně/ Events of Czech Chapter in Brno

Některé akce konané v Brně jsou v češtině některé v angličtině. / Some events in Brno are in Czech and some are in English

## 8th of June - Delivering project under extreme time pressure

Place: Bosch Rexroth Brno

Language: will be determined based on demand (English / Czech).

Fee: free

A workshop on the topic of "Delivering project under extreme time pressure" facilitated by Jiří Kobelka.

If the project is under time pressure we use crashing and fast tracking methods. But what shall we do if those are not sufficient?

### TIME PRESSURE



### About the speaker: Jiří Kobelka

Jiří works as a project manager chiefly in banking business in Cleverance company. He has **more than 10 years of PM experience with emphasis on crisis management.**

Podrobnější náplň akcí a přesný termín i místo budou upřesněny na našich webových stránkách [www.pmi.cz](http://www.pmi.cz). Změna programu vyhrazena.

Sledujte též akce Projektového Undergroundu!

Těšíme se na vás a děkujeme za přízeň.

## Akce našich partnerů

### CzechTest konference (18.5. – 20.5. 2016)

Zveme Vás na 6. ročník konference CzechTest. Můžete se těšit na třídní mezinárodní konferenci s více než 150-ti účastníky z technologického, bankovního a telekomunikačního sektoru a s přednášejícími z 10 zemí. Přednášky budou probíhat v angličtině, češtině a slovenštině. Konferenci zastřešuje společnost Tesena. Na akci se účastní i Česká komora PMI. Více informací najdete [zde](#).

## 9. ročník konference Projektový management – MINULOST VS BUDOUCNOST (18.5. – 19. 5.)

Místo: Zlín

Vstupné: 2499Kč (akční cena pro členy PMI)



Stejně jako v minulém roce naše komora spolupracuje s KPM a podílí se na části programu. Kromě samotné konference vás srdečně zveme na **workshopy, které budou přímo od PMI** (za účast na workshopech PMI vám budou přičteny PDUs stejně jako za účast na našich ostatních akcích).

Na jaké workshopy od PMI se můžete těšit?

### Portfolio management – čísla, která vám nezmění svět

Přednášející: Martin Mareček

### Konference PMcon 2016: „Klíč k úspěšným projektům“ (17. 6.)

Místo: Česká zemědělská univerzita v Praze

3. ročník konference PMcon s podtitulem „Klíč k úspěšným projektům“

Na co se můžete těšit?

V dopoledním bloku se účastníci mohou těšit na **čtveřici přednášek** od renomovaných odborníků z praxe. Po obědě začneme další část programu speciální prodlouženou přednáškou a na diskutovaná témata navážeme ve formě **interaktivně pojatých workshopů**, přičemž účastníci si budou moci z nabídky každého běhu vybrat to téma, které je nejvíce zaujme. Po jejich ukončení se pak se zájemci hromadně přesuneme na večerní **networking / afterparty** do nedalekého univerzitního klubu Kruháč.



Na akci vystoupí více než patnáctka zkušených projektových matadorů z velkých korporací, organizací sdružující profesionály v oboru i univerzitního prostředí. Pořadatelem akce je Studentský klub projektového řízení (SKPŘ).

Kompletní informace najdete na webu akce - [www.pmcon.cz](http://www.pmcon.cz).

POZOR! Na akci je nutné se předem zaregistrovat prostřednictvím formuláře na webu akce a uhradit účastnický poplatek. Vstupenky na místě nebudou k dispozici.

(KT)

## Co se chystá v podzemí

Projektový underground na **26. květen** připravuje diskuzi na téma Právní aspekty projektového řízení. Diskuze proběhne od 17:30 v zasedačce společnosti W.A.G. na adrese Na Vítězné Pláni 4 - u metra Vyšehrad. Otázku místo vstupenky pošlete na výše uvedený e-mail organizátora, a to do úterý 24. května.

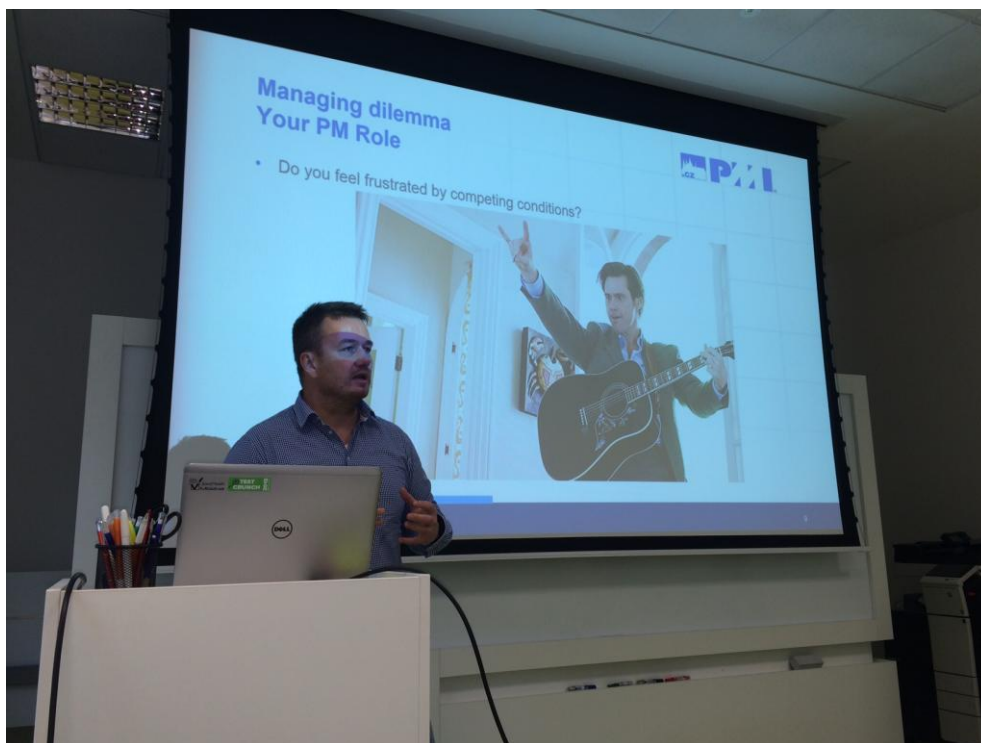
(IL)



## Stalo se

V minulém období proběhly v České komoře PMI dvě akce. V druhé polovině dubna to byla **přednáška na téma Řízení projektů ve válečné zóně**. Účastníci, a že jich nebylo málo, si vyslechli řadu praktických rad od člověka, který jako manažer projektu působil v rámci Člověka v tísní na Srí Lance a pak v Sýrii. Není asi třeba zdůrazňovat, že to bylo velice poutavé a bylo docela obtížné nepřekročit čas, který byl přednášce vyhrazen. Po ní totiž následovala **výroční členská schůze České komory PMI**, svolaná ještě podle "starých" stanov, což implikovalo, že ne každý, kdo zaplatil za členství, měl zde hlasovací právo. **Naštěstí se podařilo schválit nové stanovy**, členem se stává každý, kdo má zaplacené. Více informací jste si mohli přečíst v úvodníku.

Záhy nato proběhla přednáška i v Brně, a to na téma **Řízení vzájemně konfliktních cílů podílníků projektu**. V podobné situaci se ocitl ne jeden z nás a pro mnohé z nás je to každodenní situace ve které se při řízení projektu ocitáme. Velmi často pro řešení takové situace používáme způsoby, které nevedou k cíli. Proč? Konfliktní cíle nejsou problémem, neexistuje jejich příčina, proto ji nemůžeme najít a odstranit. Konfliktní cíle či očekávání jsou dilema. V přednášce ukázal Roman Slivka několik možností, jak postupovat pokud jsme, my všichni včetně podílníků, postaveni před dilema. Především, je důležité si uvědomit, že **dilema nelze vyřešit, ale musí se řídit**. V navazujících částech vysvětlil, jakým způsobem využívá Whole brain thinking metodu, a to nejen při sdělování špatných zpráv. Celá přednáška pak byla ukončena ukázkou použití metody Seven Keys jako alternativního způsobu reportingu stavu projektu sponzorům.



(IL)

### Kontakt

Česká komora PMI, o.s.  
Email: [info@pmi.cz](mailto:info@pmi.cz)  
WWW: [www.pmi.cz](http://www.pmi.cz)

Šéfredaktor:  
Petra Sojková

Redakční rada:  
Igor Luhan  
Aleš Zeman  
Martin Diviš  
Martin Mareček  
Tomáš Mergl  
Stanislav Bílek  
Tomáš Szaszi  
Kateřina Treppeschová  
Ladislav Hatyina  
Jan Bartoška  
Klára Hájek Velínská

Česká komora PMI © 2016